

Enfoque de Empoderamento Econômico das Mulheres (EEM)

Igualdade de gênero na cadeia de valor: Como dar às mulheres o poder e as ferramentas para participar na cadeia de valor em igualdade com os homens

Cadeia de valor:



Produção



Beneficiamento



Distribuição



Proporção de gênero
Visão geral



Como empoderar as mulheres?

Ferramentas para agir Acesso a recursos

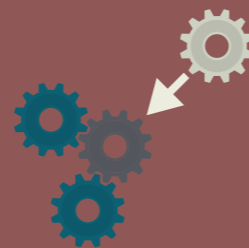
Acesso a recursos Empoderamento



Ativos



Serviços financeiros



Assistência técnica e extensão rural



Tomada de decisão



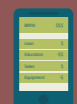
Autoconfiança



Capacidades



Terra e equipamentos



Banco móvel



Insumos (sementes, adubos, etc)



Recursos



Autoestima



Empreendedorismo



Criação de redes



Conta corrente e de poupança



Desenvolvimento de habilidades



Dinheiro



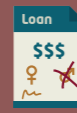
Reconhecimento das próprias capacidades



Liderança



Empregos



Empréstimos com garantias apropriadas



Conhecimentos e tecnologias



Tempo



Confiança para falar



Gestão

O caminho para o empoderamento econômico das mulheres

Aplicação da estrutura de empoderamento econômico das mulheres em diferentes situações da cadeia de valor

Situação #1

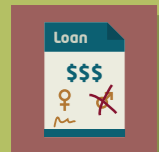
Mulheres na agricultura familiar

Investimento em equipamentos

Restrições

Acesso limitado a sementes e adubos
Limitada autonomia financeira
Sem poder de decisão sobre a produção familiar

Soluções baseadas na estrutura do EEM:



Empréstimos com garantias apropriadas



Insumos



Tomada de decisão sobre o uso dos recursos



Tomada de decisão sobre o uso do tempo



Capacidades empreendedoras



Situação #3

Mulheres como empreendedoras

Iniciando uma agroindústria

Restrições

Mulheres não são reconhecidas como empreendedoras
Acesso limitado ao crédito
Conexão limitada com outros empreendedores e prestadores de serviços

Soluções baseadas na estrutura do EEM:



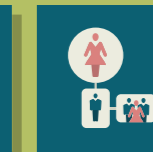
Criação de redes



Acesso a recursos financeiros



Capacidades empreendedoras



Capacidades de gestão



Situação #2

Mulheres em organizações de produtores

Tornar-se uma associada ativa

Restrições

Acesso limitado aos serviços de extensão e provisão de insumos
Poucas mulheres associadas
Nenhuma mulher em posições de liderança

Soluções baseadas na estrutura do EEM:



Empregos



Insumos



Conhecimento e tecnologia



Confiança para falar



Capacidades de liderança



Situação #4

Mulheres como empregadas

Trabalhando em uma empresa

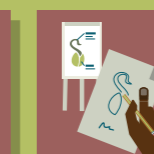
Restrições

Condições de trabalho ruins
Acesso limitado a posições de gestão
Mulheres têm menor escolaridade e menos habilidades técnicas

Soluções baseadas na estrutura do EEM:



Empregos



Desenvolvimento de habilidades



Conta corrente e de poupança



Capacidades de gestão



Confiança para falar